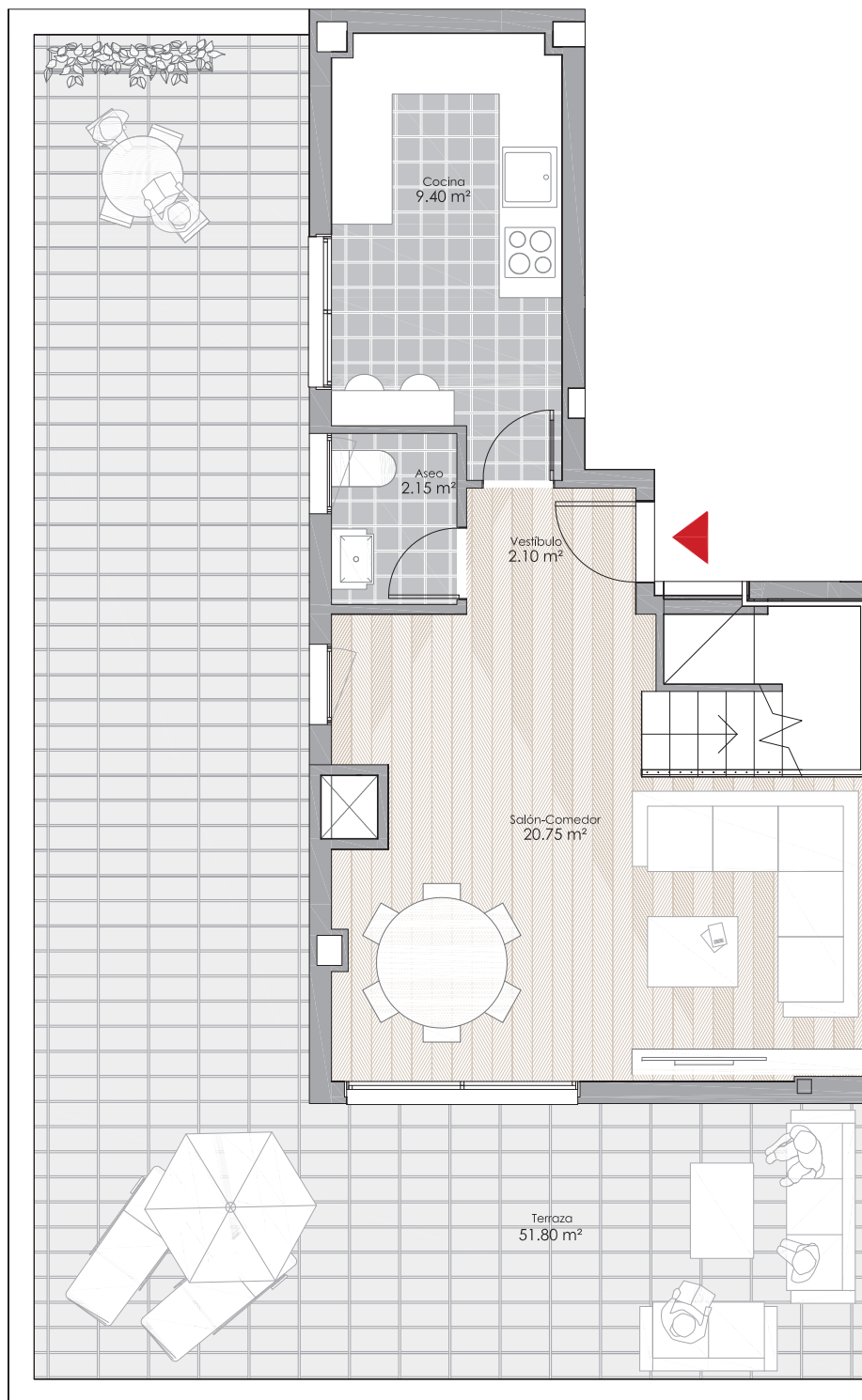


# NOUBENICALAP RESIDENCIAL



## VIVIENDA TIPO 20

NÚMERO DE VIVIENDAS : 1  
NÚMERO DE DORMITORIOS: 3

### superficie útil interior

vestíbulo	2.10 m <sup>2</sup>
pasillo	9.50 m <sup>2</sup>
cocina	9.40 m <sup>2</sup>
salón-comedor	20.75 m <sup>2</sup>
dormitorio 1	10.50 m <sup>2</sup>
dormitorio 2	11.20 m <sup>2</sup>
dormitorio 3	10.10 m <sup>2</sup>
escalera	4.25 m <sup>2</sup>
baño 1	4.70 m <sup>2</sup>
baño 2	5.80 m <sup>2</sup>
baño 3	2.15 m <sup>2</sup>
vestidor	5.05 m <sup>2</sup>

**total útil interior** \_\_\_\_\_ **95.50 m<sup>2</sup>**

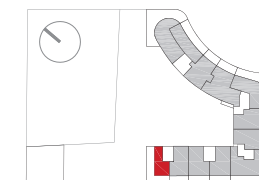
### superficie útil exterior

terracea 1	51.80 m <sup>2</sup>
terracea 2	53.95 m <sup>2</sup>

**total útil exterior** \_\_\_\_\_ **105.75 m<sup>2</sup>**

### total superficie construida

**130.59 m<sup>2</sup>**



DISPOSICIÓN EN PLANTA 7ª

NOTAS: ESTE DOCUMENTO ES MERAMENTE INFORMATIVO. NO REVISTE CARÁCTER CONTRIBUCIONAL. EL AVUELAAMIENTO REPRESENTADO ES INDICATIVO Y NO FORMA PARTE DEL DESARROLLO DEL PROYECTO Y DE LA OBRA. LA IMAGEN ESTÁ SUJETA A MODIFICACIONES TÉCNICAS Y ESTÉTICAS A CRITERIO DEL ARQUITECTO-AUTOR. La información referida en el R.D. 515/89 del 21 de abril se encuentra a disposición del público en nuestros ofidatios.

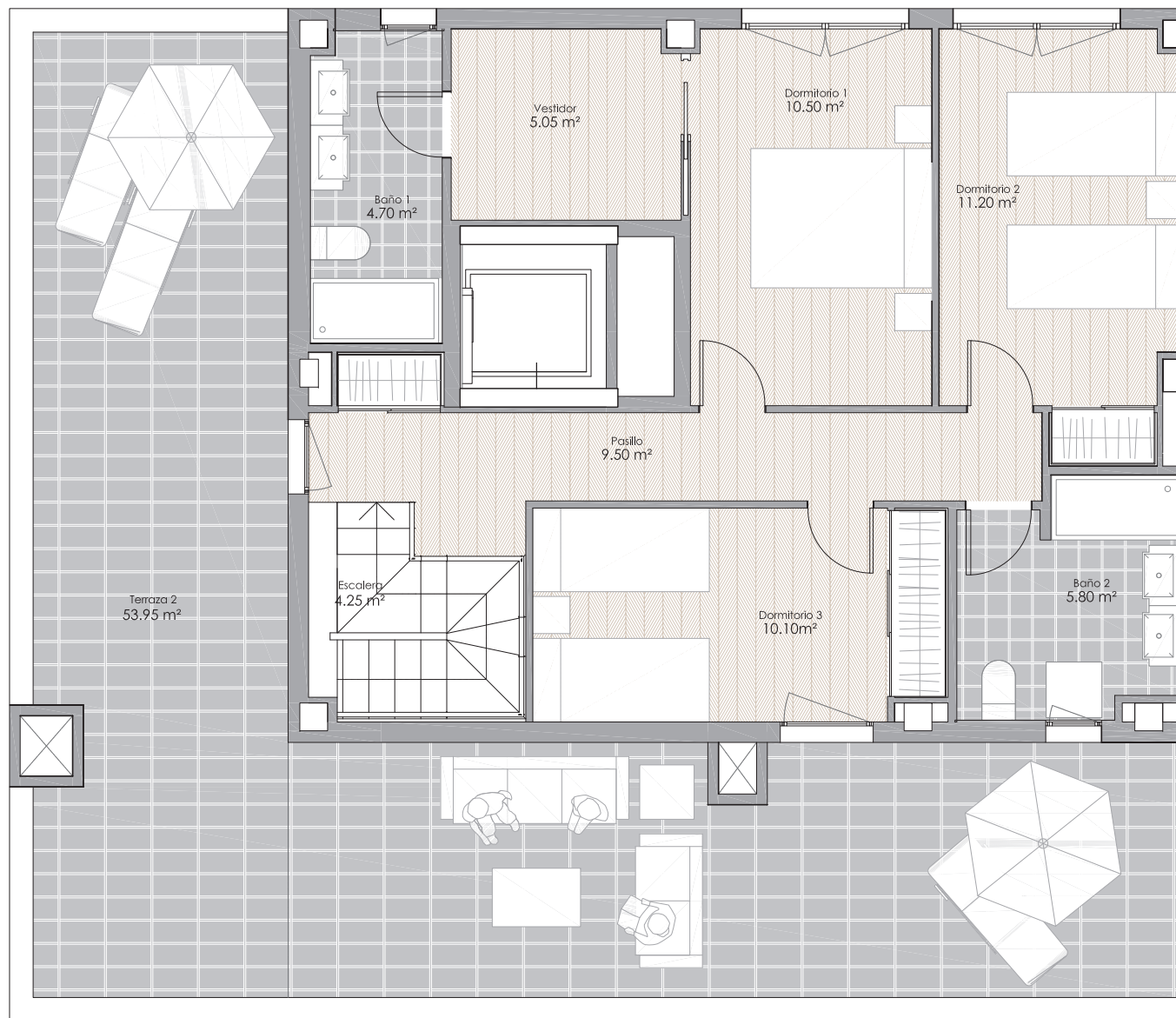
COMERCIALIZA:  
**Prado recomb**  
HOGARES

CONSTRUYE:  
**Avintia**  
CONSTRUCCIÓN

VIVIENDAS BENICALAP NORTE  
FECHA: NOVIEMBRE 2018  
PORTAL 2 / 7ª A

0 0,5 1,0 1,5 2,0

**20**  
TIPOS



**VIVIENDA TIPO 20**

NÚMERO DE VIVIENDAS : 1  
NÚMERO DE DORMITORIOS : 3

**superficie útil interior**

vestíbulo	2.10 m <sup>2</sup>
pasillo	9.50 m <sup>2</sup>
cocina	9.40 m <sup>2</sup>
salón-comedor	20.75 m <sup>2</sup>
dormitorio 1	10.50 m <sup>2</sup>
dormitorio 2	11.20 m <sup>2</sup>
dormitorio 3	10.10 m <sup>2</sup>
escalera	4.25 m <sup>2</sup>
baño 1	4.70 m <sup>2</sup>
baño 2	5.80 m <sup>2</sup>
baño 3	2.15 m <sup>2</sup>
vestidor	5.05 m <sup>2</sup>

**total útil interior** 95.50 m<sup>2</sup>

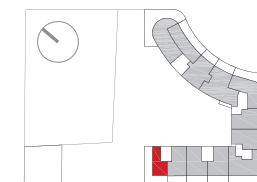
**superficie útil exterior**

terracea 1	51.80 m <sup>2</sup>
terracea 2	53.95 m <sup>2</sup>

**total útil exterior** 105.75 m<sup>2</sup>

**total superficie construida**

130.59 m<sup>2</sup>



DISPOSICIÓN EN PLANTA 7ª

NOTAS: ESTE DOCUMENTO ES MERAMENTE INFORMATIVO. NO REVISTE CARÁCTER CONTRIBUTIVO. EL AVUELMIENTO REPRESENTADO ES INDICATIVO Y NO FORMA PARTE DEL DESARROLLO DEL PROYECTO Y DE LA OBRA. LA IMAGEN ESTÁ SUJETA A MODIFICACIONES TÉCNICAS Y ESTÉTICAS A CRITERIO DEL ARQUITECTO-AUTOR. La información referida en el R.D. 515/89 del 21 de abril de encuentro o disposición del público en nuestros edificios.