

**VIVIENDA TIPO 19**

NÚMERO DE VIVIENDAS : 1  
NÚMERO DE DORMITORIOS: 1

**superficie útil interior**

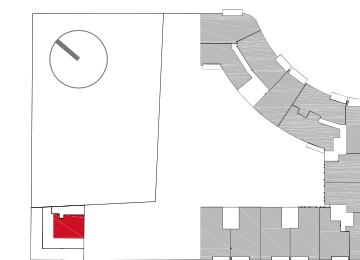
vestíbulo	3.80 m <sup>2</sup>
salón-comedor-cocina	22.50 m <sup>2</sup>
dormitorio 1	10.75 m <sup>2</sup>
baño 1	3.30 m <sup>2</sup>
<b>total útil interior</b>	<b>40.35 m<sup>2</sup></b>

**superficie útil exterior**

terraza	48.20 m <sup>2</sup>
<b>total útil exterior</b>	<b>48.20 m<sup>2</sup></b>

**total superficie construida**

55.18 m<sup>2</sup>



DISPOSICIÓN EN PLANTA 5ª