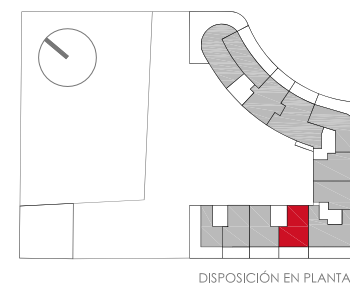


VIVIENDA TIPO 23

NÚMERO DE VIVIENDAS : 1
NÚMERO DE DORMITORIOS: 4

superficie útil interior	
vestíbulo	5.15 m ²
pasillo	2.75 m ²
pasillo 2	6.40 m ²
cocina	12.55 m ²
salón-comedor	21.65 m ²
dormitorio 1	12.65 m ²
dormitorio 2	10.50 m ²
dormitorio 3	7.70 m ²
dormitorio 4	12.90 m ²
escalera	4.95 m ²
baño 1	4.30 m ²
baño 2	3.45 m ²
baño 3	3.30 m ²
total útil interior	108.25 m²

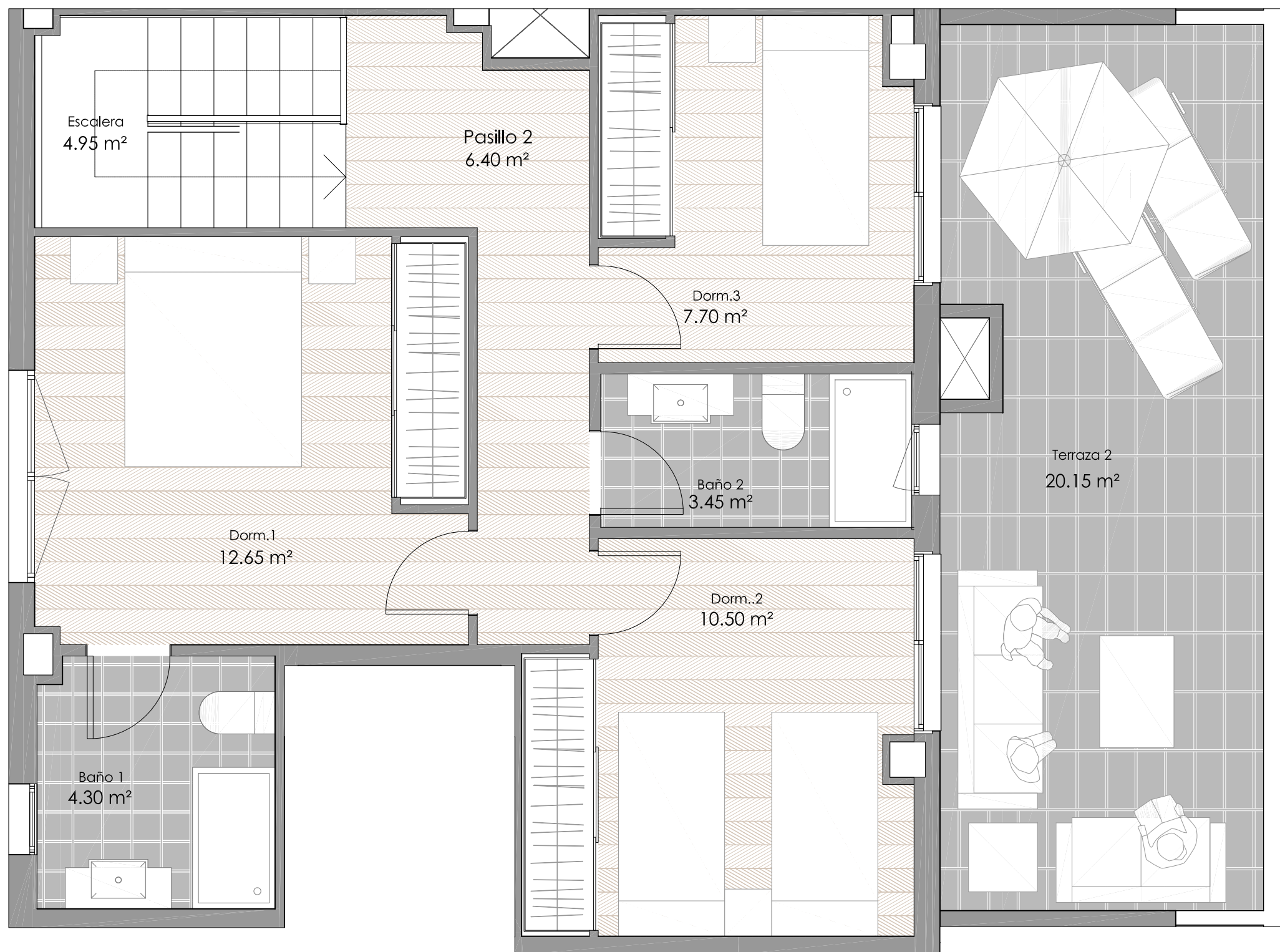
superficie útil exterior	
terracea	20.60 m ²
terracea 2	20.15 m ²
total útil exterior	40.75 m²
total superficie construida	148.03 m²



VIVIENDAS BENICALAP NORTE
FECHA: NOVIEMBRE 2018
PORTAL 3 / 7º B



23
TIPOS



VIVIENDA TIPO 23

NÚMERO DE VIVIENDAS : 1
NÚMERO DE DORMITORIOS: 4

superficie útil interior

vestíbulo	5.15 m ²
pasillo	2.75 m ²
pasillo 2	6.40 m ²
cocina	12.55 m ²
salón-comedor	21.65 m ²
dormitorio 1	12.65 m ²
dormitorio 2	10.50 m ²
dormitorio 3	7.70 m ²
dormitorio 4	12.90 m ²
escalera	4.95 m ²
baño 1	4.30 m ²
baño 2	3.45 m ²
baño 3	3.30 m ²

total útil Interior 108.25 m²

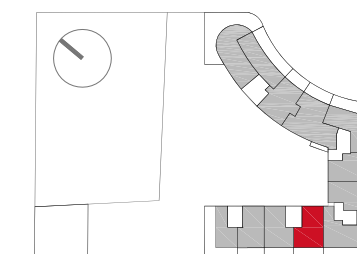
superficie útil exterior

terracea	20.60 m ²
terracea 2	20.15 m ²

total útil exterior 40.75 m²

total superficie construida

148.03 m²



DISPOSICIÓN EN PLANTA 7ª