

**VIVIENDA TIPO 24**

NÚMERO DE VIVIENDAS : 1  
NÚMERO DE DORMITORIOS: 3

**superficie útil interior**

vestíbulo	2.65 m <sup>2</sup>
pasillo	4.90 m <sup>2</sup>
cocina	10.05 m <sup>2</sup>
salón-comedor	30.85 m <sup>2</sup>
dormitorio 1	11.60 m <sup>2</sup>
dormitorio 2	10.10 m <sup>2</sup>
dormitorio 3	10.25 m <sup>2</sup>
baño 1	4.15 m <sup>2</sup>
baño 2	3.40 m <sup>2</sup>

**total útil interior** — 87.95 m<sup>2</sup>

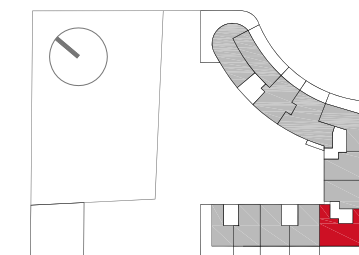
**superficie útil exterior**

terracea	66.30 m <sup>2</sup>
----------	----------------------

**total útil exterior** — 66.30 m<sup>2</sup>

**total superficie construida**

120.27 m<sup>2</sup>



DISPOSICIÓN EN PLANTA 7ª