

**VIVIENDA TIPO 27**

NÚMERO DE VIVIENDAS : 1  
NÚMERO DE DORMITORIOS : 2

**superficie útil interior**

vestíbulo	3.40 m <sup>2</sup>
pasillo	3.40 m <sup>2</sup>
cocina	6.75 m <sup>2</sup>
salón-comedor	19.70 m <sup>2</sup>
dormitorio 1	13.50 m <sup>2</sup>
dormitorio 2	9.05 m <sup>2</sup>
dormitorio 3	9.90 m <sup>2</sup>
baño 1	3.55 m <sup>2</sup>
baño 2	3.65 m <sup>2</sup>

**total útil interior** \_\_\_\_\_ **72.90 m<sup>2</sup>**

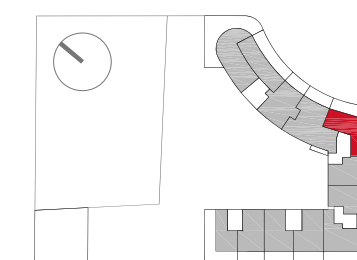
**superficie útil exterior**

terracea	62.35 m <sup>2</sup>
----------	----------------------

**total útil exterior** \_\_\_\_\_ **62.35 m<sup>2</sup>**

**total superficie construida**

**99.69 m<sup>2</sup>**



DISPOSICIÓN EN PLANTA 7ª